

訂購編號: **CA-2A-X-Y-Z**

順時針方向旋轉螺桿
減少設定壓以至卸載

控制方式:
圖示為L型螺桿

六角邊
28.5 Hex.
(1 1/8 inch)

Ø25

83

導壓孔 ③

1.00-14UNS-2A

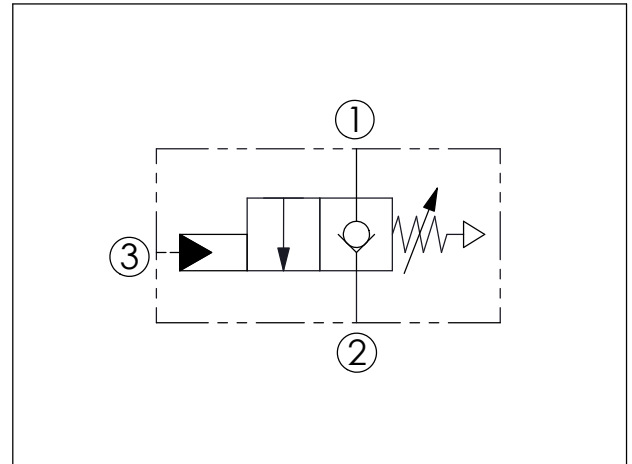
定位肩部

35.1

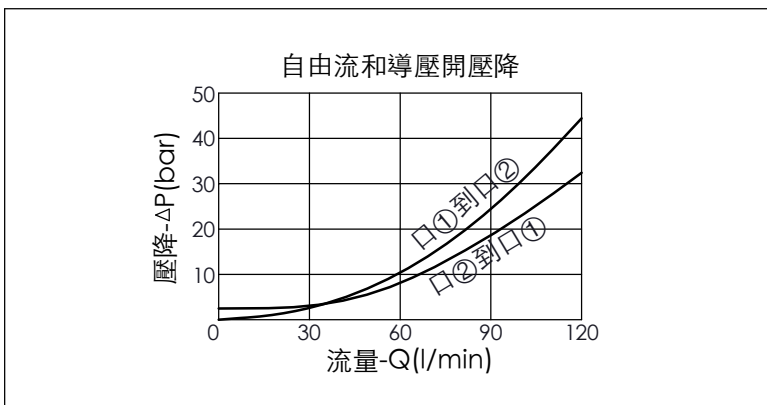
閥口 ②

負載口 ①

尺寸單位:mm



技術參數		
額定壓力:	420	bar
額定流量:	120	l/min
成型孔:	2A-3	
安裝扭矩:	60-70	Nm
重量:	0.36	kg



X	結構設計選項	
3N	導壓室密封	

Y	調壓範圍選項	
1050	20 to 105 bar (標準設定壓力 70 bar)	
2100	35 to 210 bar (標準設定壓力 70 bar)	

Z	控制方式選項	
L	標準內六角螺桿	
C	不鏽鋼材質 防調封蓋	