

訂購編號: **CO-10W-X-Y-Z**

六角邊
25.4 Hex.
(1 inch)

7/8"-14UNF-2A

負載口 ③

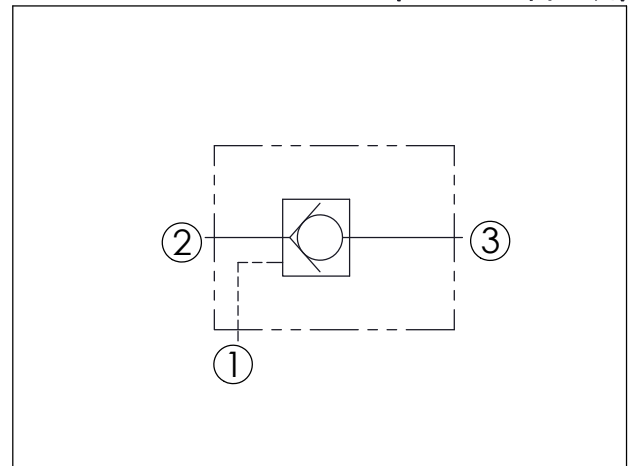
閥口 ②

導壓口 ①

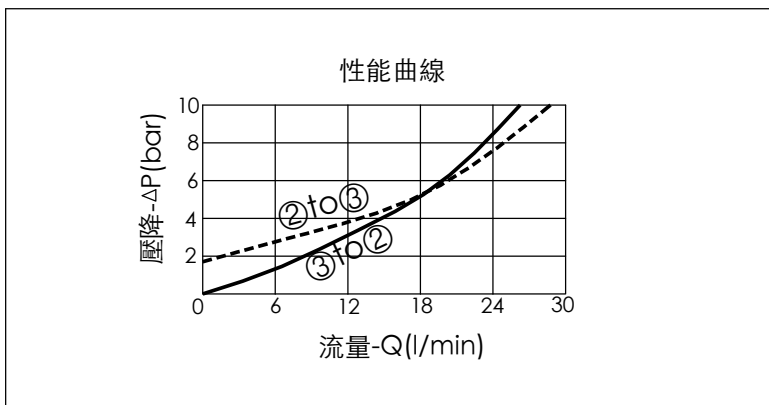
7.7 定位肩部

46

尺寸單位:mm



技術參數		
額定壓力:	240	bar
額定流量:	30	l/min
成型孔:	10W-3	
安裝扭矩:	35-45	Nm
重量:	0.09	kg



X	結構設計選項	
30	② 通 ① (自由流) 導壓比 3:1	
3C	② 通 ① (自由流) 導壓室密封 導壓比 3:1	

Y	控制彈簧選項	
		② 通 ③ 開閥壓
20	2.0 bar	
50	5.0 bar	
62	6.2 bar	

Z	控制方式選項	
N	不可調	