

訂購編號: **CO-11A-X-Y-Z**

六角邊  
22.2 Hex.  
(7/8 inch)

導壓口 ③

M20x1.5

閥口 ②

負載口 ①

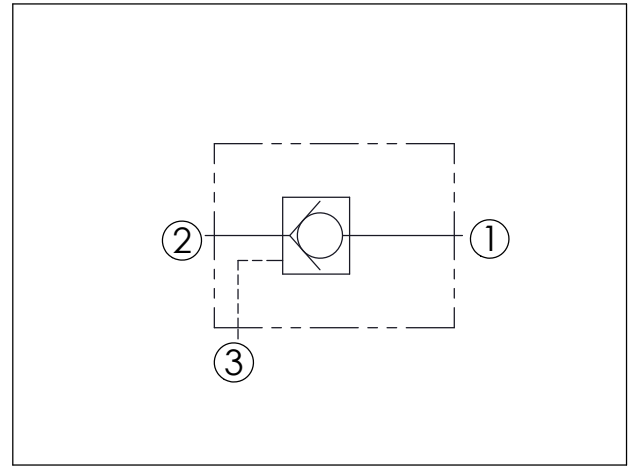
定位肩部

35.1

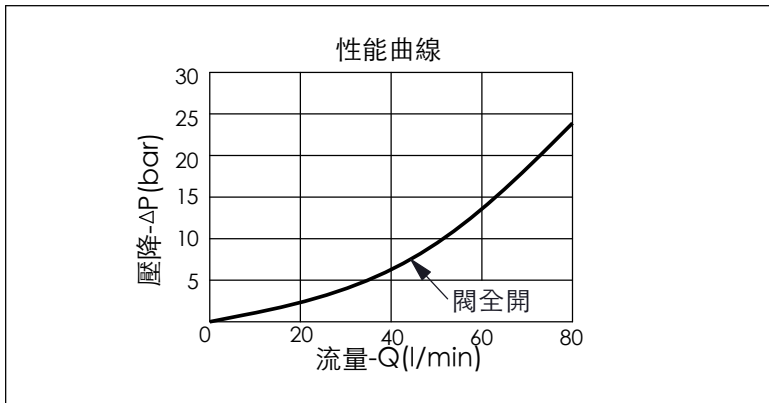
Ø19

L=65  
N=30

尺寸單位:mm



技術參數		
額定壓力:	350	bar
額定流量:	60	l/min
成型孔:	11A-3	
安裝扭矩:	40-50	Nm
重量:	0.13 (Z:N, NP)	kg
	0.16 (Z:L)	kg



X	結構設計選項	
30	② 通 ① (自由流)	導壓比 3:1
3C	② 通 ① (自由流)	導壓室密封 導壓比 3:1
3D	② 通 ① (自由流)	導壓室密封 導壓比 4.2:1

Y	控制彈簧選項	
	② 通 ① 開閥壓	
01	0.1 bar	
03	0.3 bar	
10	1.0 bar	
20	2.0 bar	
35	3.5 bar	
50	5.0 bar	
70	7.0 bar	

Z	控制方式選項	
NS	不可調 全部金屬元件不鏽鋼 (NBR油封)	