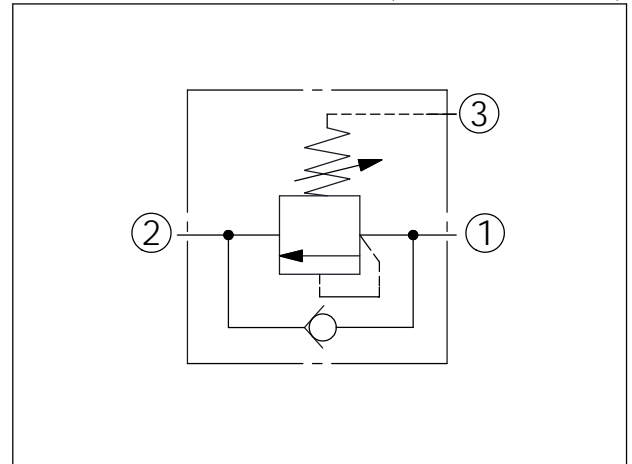


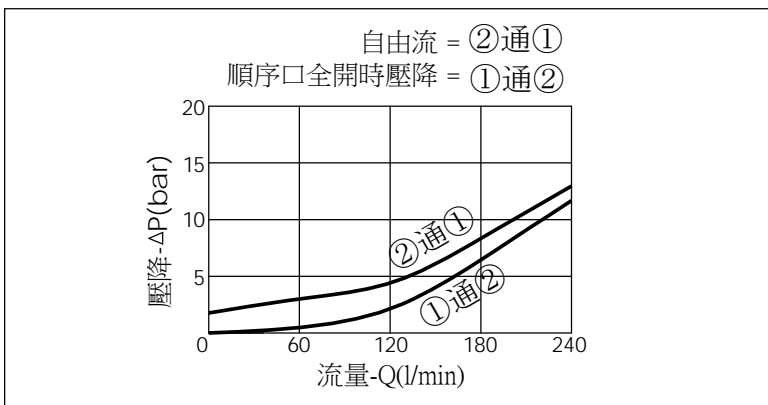
訂購編號: **SC-17A-X-Y-Z**

尺寸單位:mm



技術參數		
最高設定壓力:	420	bar
額定流量:	240	l/min
成型孔:	17A-3	
安裝扭矩:	200-215	Nm
重量:	0.73 (Z:L)	kg

基本上此閥口3並無油流出,但請接回油箱管路
其背壓將1:1直接增加設定壓力



X	結構設計選項	
30	標準型	

- 響應時間=2 ms
- 此閥為提動軸結構
- 最大內漏量 (0.3 cc/min./70 bar) (46 cSt, 40°C)

Y	控制彈簧選項	
	調壓範圍	
A	35-210 bar (標準設定壓力 70 bar)	
B	20-105 bar (標準設定壓力 70 bar)	
C	140-420 bar (標準設定壓力 140 bar)	
D	14-55 bar (標準設定壓力 28 bar)	
E	7-28 bar (標準設定壓力 14 bar)	
W	55-315 bar (標準設定壓力 70 bar)	

注意:口2到口1止回閥彈簧開閥壓力 2.8 bar

Z	控制方式選項	
L	標準內六角螺桿	
C	不鏽鋼材質 防調封蓋	