

訂購編號: **PP-11A-X-Y-8**

六角邊  
22.2 Hex.  
(7/8 inch)

8A2成型孔  
(外接導壓控制閥)

30.2

定位肩部

35.1

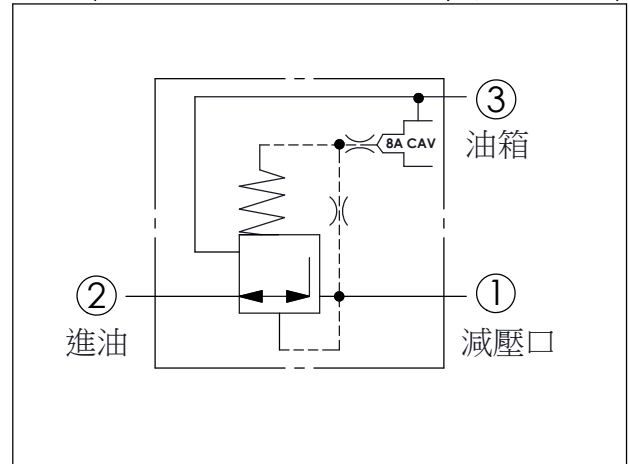
油箱 ③

M20X1.5

進油 ②

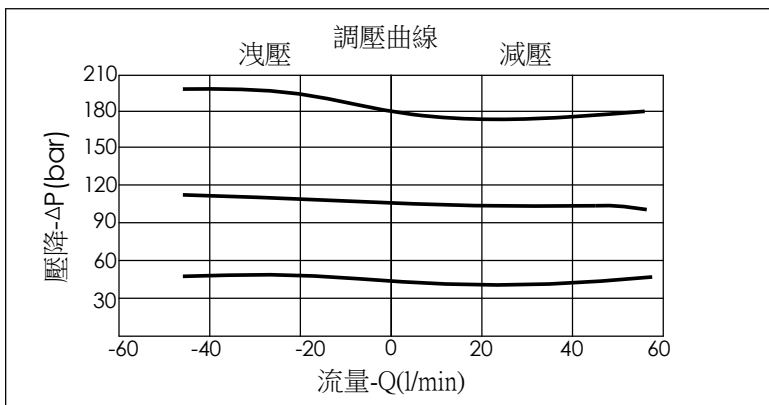
減壓口 ①

尺寸單位:mm



技術參數		
額定壓力:	350	bar
額定流量:	40	l/min
成型孔:	11A-3	
安裝扭矩:	40-50	Nm
重量:	0.10	kg

此閥的內部導壓流量 0.11 到 0.16 LPM  
若有特殊的壓力需求,請與本公司銷售部門洽詢



X	結構設計選項	
30	標準型 低內漏結構	
33	選配型 改良壓力動態平衡	

歡迎向本公司銷售部門洽詢相關的技術問題

Y	控制彈簧選項	
	最低控制彈簧壓力	
D	1.7 bar (25 psi)	
W	7 bar (100 psi)	

1.若進油口壓力低於140 bar, 則可採用"D"主級彈簧或"W"主級彈簧  
2.若進油口壓力高於140 bar 到 350 bar, 則必須採用"W"主級彈簧

此閥可使用在各種8A2成型孔的導壓控制閥  
例如搭配Winner 的比例洩壓閥PRB-8A-2D,即可成為高性能的比例減洩壓閥,最高壓力可達 350 bar