

訂購編號: **PV-21A-X-Y-Z**

控制方式:
圖示為L型螺桿

六角邊
22.2 Hex.
(7/8 inch)

透氣口 ④

油箱 ③

M20x1.5

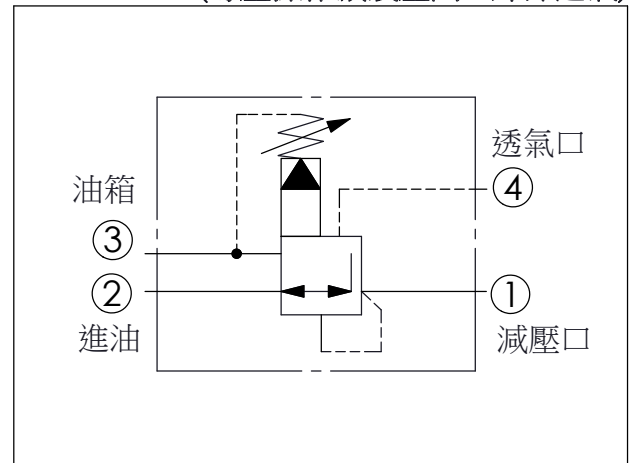
進油 ②

減壓口 ①

L=77
K=83

定位肩部
35.1

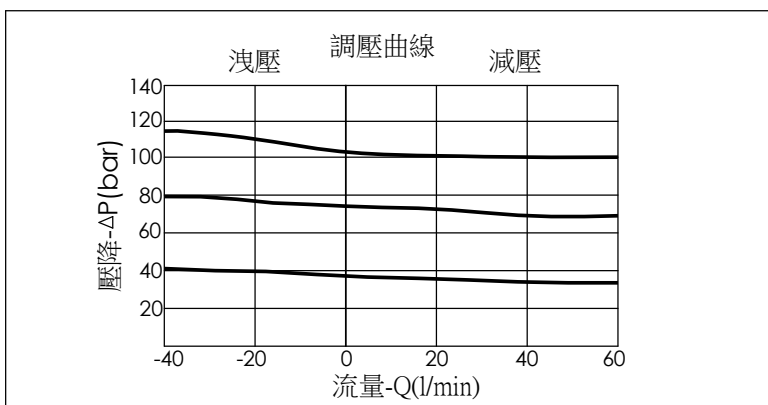
尺寸單位:mm



技術參數		
額定壓力:	350	bar
額定流量:	40	l/min
成型孔:	21A-4	
安裝扭矩:	45-50	Nm
重量:	0.19	kg

請注意進油口與減壓口的壓力差選擇適當的調壓範圍彈簧

此閥的內部導壓流量 0.11 到 0.16 LPM



X	結構設計選項	
40	標準型	

此閥的4號透氣口可作遙控壓力應用
例如搭配Winner的比例洩壓閥PRB-8A-2D,即可成為高性能的比例減洩壓閥,最高壓力可達 350 bar

Y	控制彈簧選項	
	調壓範圍	
A	7 to 210 bar (標準設定壓力 14 bar) 最大壓力差=210 bar(進油口壓力-減壓口壓力)	
B	3.5 to 105 bar (標準設定壓力 14 bar) 最大壓力差=210 bar(進油口壓力-減壓口壓力)	
D	1.7 to 55 bar (標準設定壓力 14 bar) 最大壓力差=140 bar(進油口壓力-減壓口壓力)	
E	1.7 to 25 bar (標準設定壓力 14 bar) 最大壓力差=140 bar(進油口壓力-減壓口壓力)	
W	10 to 315 bar (標準設定壓力 14 bar) 最高進油口壓力 350 bar	

Z	控制方式選項	
L	標準內六角螺桿	
K	調鈕附設定鈕	
C	不鏽鋼材質 防調封蓋	