

訂購編號: **NC-08W-X-Y-Z**

控制方式:  
圖示為L型螺桿

六角邊  
24.0 Hex.

3/4"-16UNF-2A

油口 ②

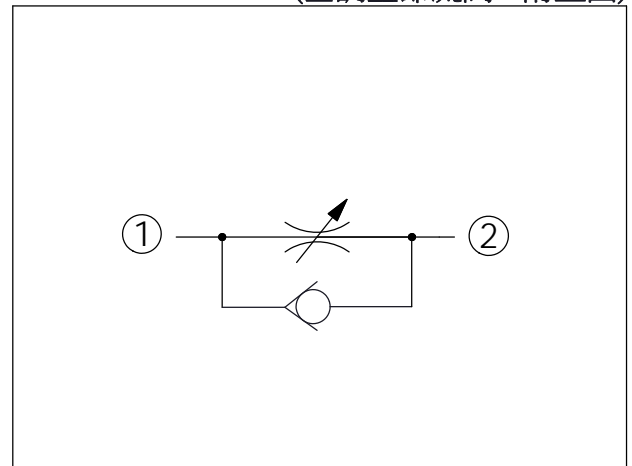
油口 ①

40

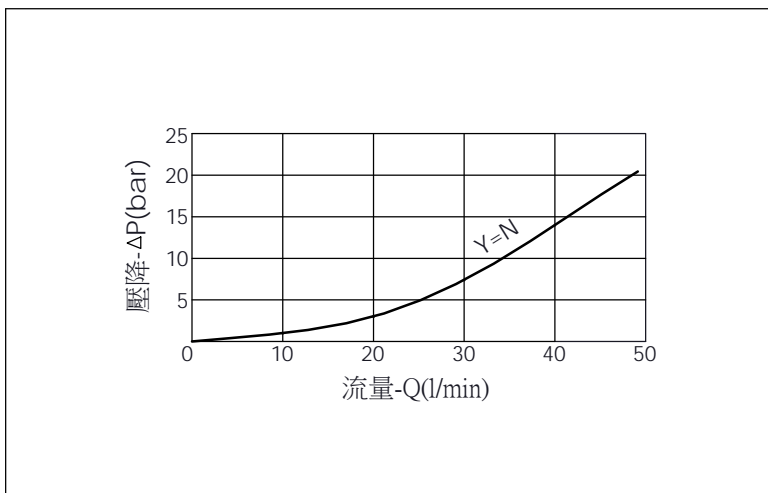
定位肩部

28

尺寸單位:mm



技術參數		
額定壓力:	350	bar
額定流量:	35	l/min
	參考流量壓力曲線	
成型孔:	08W-2	
安裝扭矩:	25-35	Nm
重量:	0.12	kg
額定流量僅供參考,實際流量視使用的壓降而定		



X	結構設計選項	
20	□1到□2自由流	□2到□1節流

Z	控制方式選項	
LS	標準內六角螺桿 全部金屬元件不鏽鋼	

Y	最大公稱節流孔徑	
N	∅ 5.0 mm	(□2 到□1)