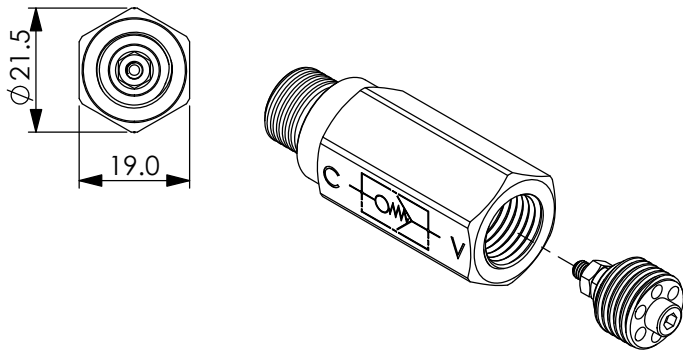
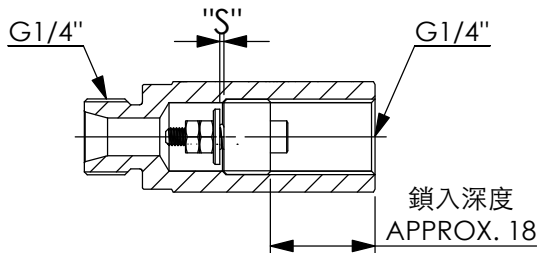
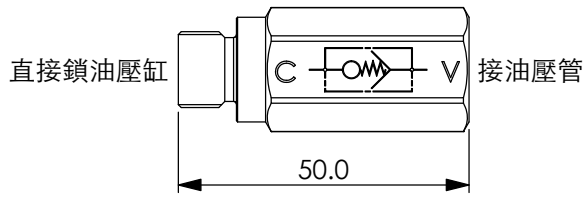


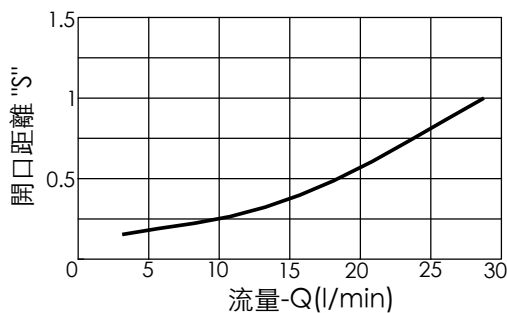
## 管路破裂油路關閉保護閥 (鎖入型, G1/4"外牙轉G1/4"內牙, 六角本體)

訂購編號: **MEG02BG02A-HBZ**

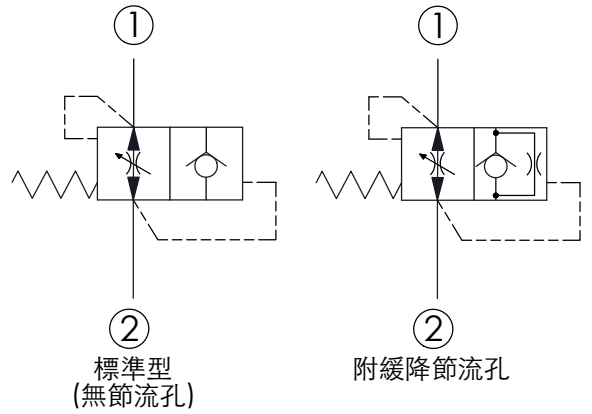
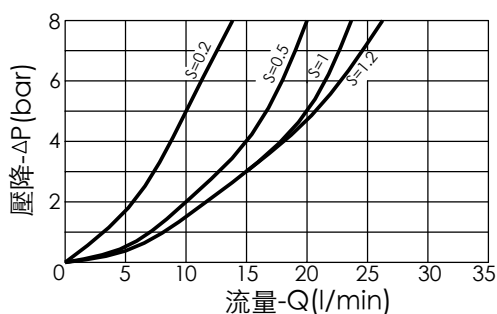


尺寸單位:mm

以下的性能曲線誤差值約±10%  
若不指定流量,工廠的預設值流量 25 LPM, 開口距離 "S" = 0.7 mm



在各種開口距離時,油口①到②的流量曲線



### 技術參數

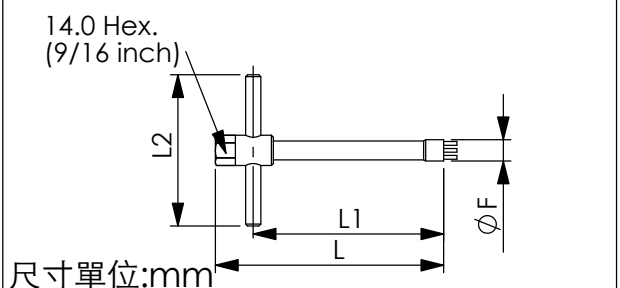
額定壓力:	350	bar
使用油溫範圍:	-40 到 120	°C
過濾精度:	25 μm (額定或更佳)	

重量 kg	流量		安裝扭矩 Nm
	最小	最大	
0.072	4	25	2±1

Z	節流孔直徑 (mm)			
00	無節流孔		10	1
03	0.3		12	1.2
05	0.5		13	1.3
06	0.6		15	1.5
07	0.7		19	1.9
08	0.8		20	2.0
09	0.9			

訂購時可指定節流孔徑,當閥件因為管路破裂關閉後,可以緩慢的讓負載油壓缸降到最低點。

### 安裝工具尺寸



尺寸單位:mm

F	L	L1	L2	工具訂購編號
11.3	120	110	60	HBG02-T