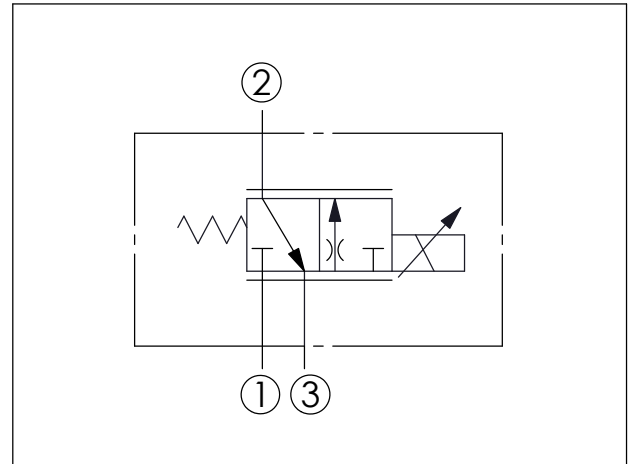
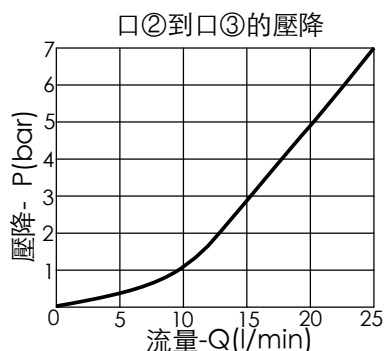


注意:流量從口②到口③,請不要超過5 LPM



技術參數

額定壓力:	350	bar
額定流量:	23	l/min
成型孔:	11A-3	
安裝扭矩:	40-50	Nm
線性 (使用顫抖功能)	<2%	
重現性 (使用顫抖功能)	<2%	
遲滯性 (使用顫抖功能)	<4%	
遲滯性 (使用一般直流輸入)	<8%	
起始電流(最大輸入電流的百分比)	60%	

切換的過渡位置為封閉狀態

重量:	(含線圈) 0.57	kg
	(不含線圈) 0.34	kg

X	結構設計選項	
3D	3口、22瓦線圈 Ø 19 mm 磁管	

Y	流量控制選項	
	口1到口2 額定流量	
0061	0.4~6.1 LPM	
0150	0.4~15 LPM	
0230	0.4~23 LPM	

Z	輔助裝置選項	
N	不可調	