

訂購編號: **LS-11A-X-Y-Z**

外六角邊  
22.22 Hex.  
(7/8 inch)

油口 ③

M20x1.5

油口 (信號孔) ②

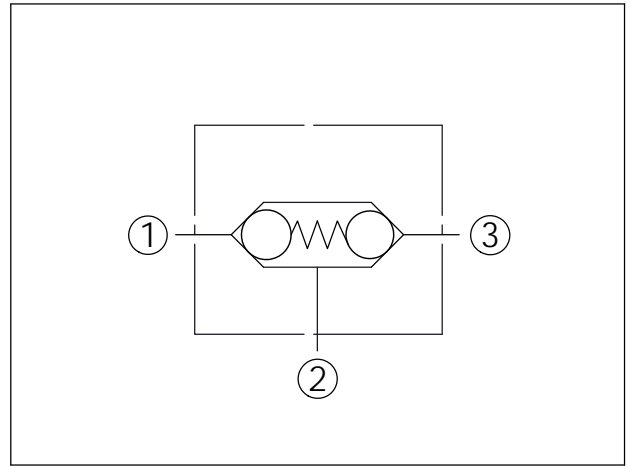
油口 ①

30

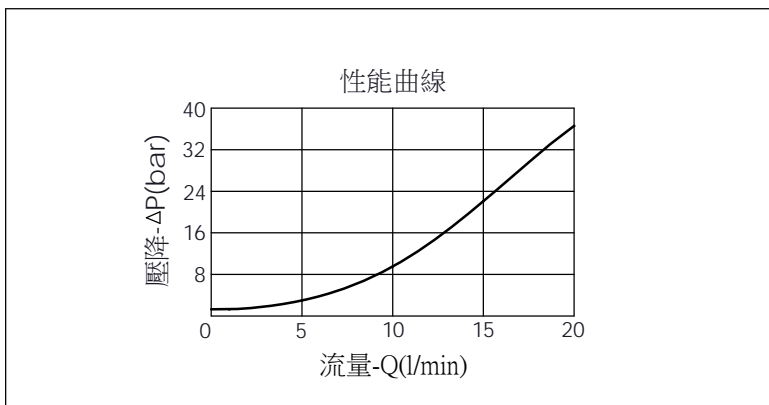
定位肩部

35.1

尺寸單位:mm



技術參數		
額定壓力:	350	bar
額定流量:	10	l/min
成型孔:	11A-3	
安裝扭矩:	40-50	Nm
重量:	0.11	kg
· 最大內漏量 (0.3 cc/min./70 bar) (46 cSt, 40°C)		



X	結構設計選項	
3B	信號孔在口2	

Y	彈簧選項	
N	1 bar	

Z	控制方式選項	
N	不可調	