

蓄壓器感應幫浦卸載閥導壓級

訂購編號: **QP-11A-X-Y-Z**

控制方式:
圖示為L型螺桿

六角邊
22.2 Hex.
(7/8 inch)

排油 ③

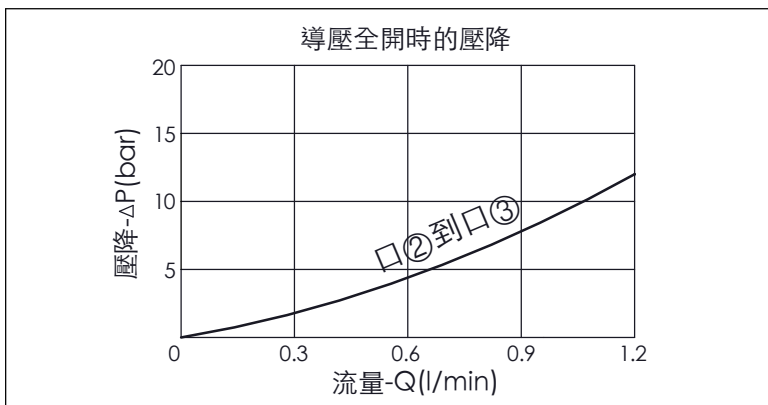
M20x1.5

油口 ②

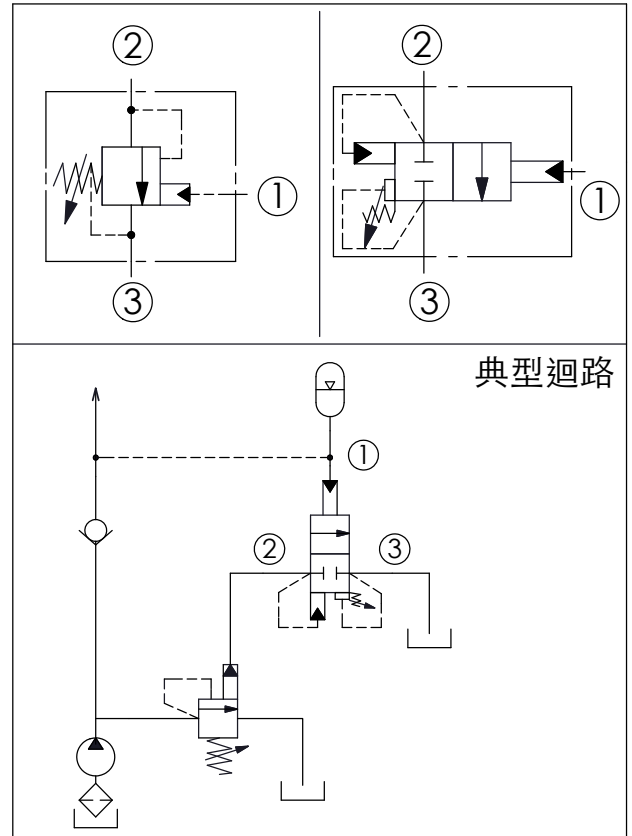
定位肩部

蓄壓器導壓口 ①

尺寸單位:mm



Y	控制彈簧選項	
	卸載壓力設定範圍	
A	70 to 210 bar (標準設定壓力 70 bar)	
B	35 to 105 bar (標準設定壓力 35 bar)	
C	140 to 350 bar (標準設定壓力 140 bar)	
D	18 to 55 bar (標準設定壓力 18 bar)	



技術參數		
額定壓力:	350	bar
額定流量:	0.8	l/min
成型孔:	11A-3	
安裝扭矩:	40-50	Nm
重量:	0.16	kg

注意:若油口3有壓力的波動時,請直接接回油箱,以避免不確定的操作,請充分考慮系統的壓損,內漏和流量後,選擇適當的壓差範圍。

X	結構設計選項	
3A	15% 壓差	
32	20% 壓差	
33	30% 壓差	
35	50% 壓差	

Z	控制方式選項	
L	內六角調整螺桿	