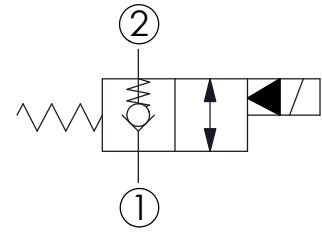


此閥在非常小的流量時,仍然可以快速的反應



### 技術參數

額定壓力:	350	bar
額定流量:	40	l/min
成型孔:	08W-2	
安裝扭矩:	39-51	Nm
重量:	0.13	kg
使用油溫範圍:	-40~120	°C

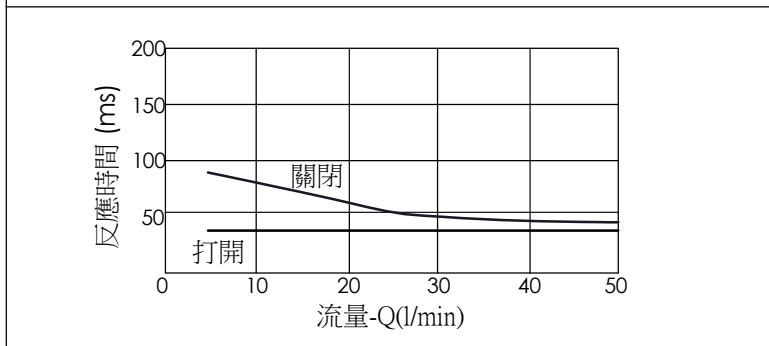
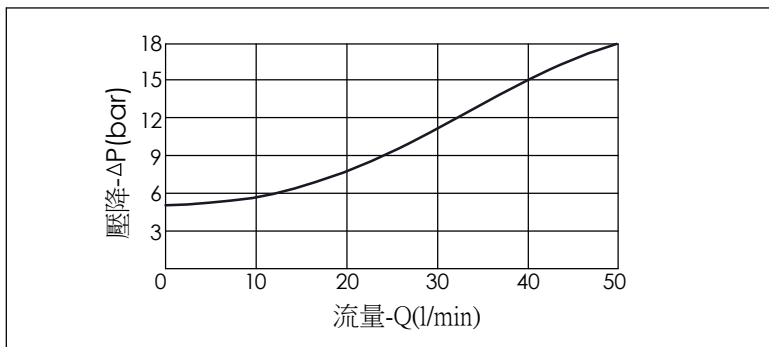
最大內漏量: 0.15 cc/每分  
(3 滴/每分) 壓降 350 bar時

過濾精度: 25 μm (額定或更佳)

線圈需要的最低電壓  
額定電壓的 90 %

線圈必須分開訂購

安裝位置: 不限制



<b>X</b>	結構設計選項	
<b>2A</b>	2 口、20 瓦線圈 Ø 12.7 mm 磁管	

<b>Y</b>	油路方向功能選項	
<b>05</b>	常閉型, 口2封閉 通電時, 雙向流動	
當不通電時,此閥如止回閥,容許口1流至口2,但口2無法流至口1 當通電時,此閥容許口1及至口2雙向流動		

<b>Z</b>	輔助裝置選項	
<b>N</b>	不可調	
<b>M</b>	旋鈕輔助裝置	