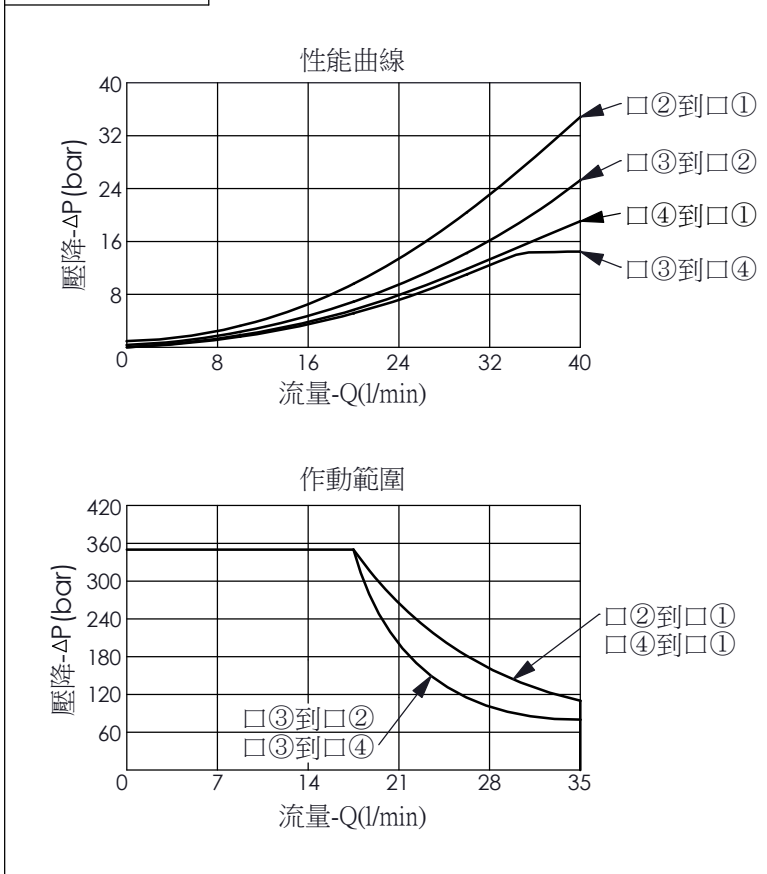
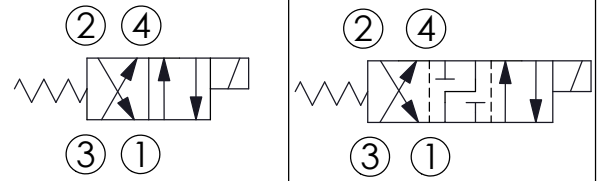


性能曲線圖



過渡位置:



技術參數

額定壓力:	350	bar
(參考性能曲線圖)		
額定流量:	25	l/min
(參考性能曲線圖)		
成型孔:	10W-4	
安裝扭矩:	25-35	Nm
重量:	0.27 (Z:N,P)	kg
使用油溫範圍:	-40 到 120	°C
最大內漏量:	80 cc/每分	
壓降 210 bar時, 46 黏度(cSt)油		
響應時間	ON	30-60 ms(毫秒)
取決於壓力與流量	OFF	20-40 ms(毫秒)

過濾精度: 25 μ m (額定或更佳)

線圈需要的最低電壓
額定電壓的 90 %

線圈必須分開訂購

安裝位置: 不限制

X	結構設計選項	
4C	4 口、26 瓦線圈 ϕ 16 mm 磁管	

Y	油路方向功能選項	
17A	滑軸型, 4口2位閥, 切換過渡位置 通電後, 口3通口4, 口2與口1封閉	

Z	輔助裝置選項	
N	不可調	
P	推桿輔助裝置	